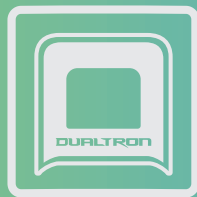


***DUALTORN
T060***

Personal Mobility

KORISNIČKO UPUTSTVO

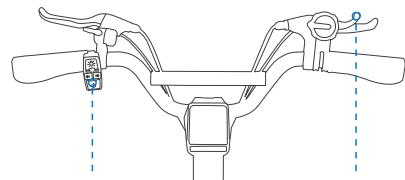
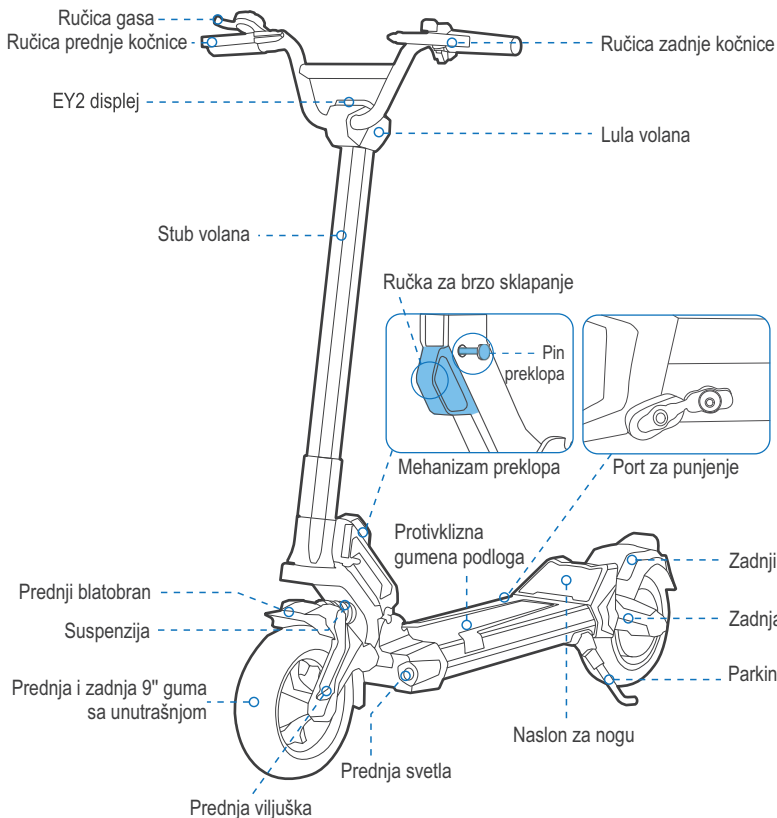




MINIMOTORS



Funkcije trotineta



Naziv	Funkcija	Način rada
Prekidač za prednje svetlo	Uključivanje/isključivanje prednjeg svetla	Pritisnite prekidač za svetlo kako biste ga uključili/isključili.
Prekidač za migavce	Uključivanje/isključivanje levog/desnog migavca	Pritisnite levu/desnu strelicu na prekidaču za migavce kako bi ih aktivirali.
Taster za uključivanje	Uključivanje/isključivanje trotineta	Pritisnite i zadržite taster na kratko da biste uključili/isključili trotinet.
Ručica gasa	Ubrzavanje	Povucite ručicu gasa za ubravanje.



Proizvod	Proizvod	Parametri				
Proizvod	Model	Dualtron Togo			Dualtron Togo Plus	
	Kapacitet baterije	36V7.8Ah	36V12Ah	36V15Ah Samsung	48V12Ah	48V15Ah Samsung
Baterija	Domet	20km	30km	40km	40km	50km
	Temperatura prilikom punjenja	0 do 40°C (Kada temperatura baterije pređe 55°C, BMS pokreće program zaštite od pregrevanja.)				
	BMS	Zaštita od pregrevanja, kratkog spoja, prekomerne struje, prekomernog pražnjenja i punjenja.				
Vozač	Maksimalna nosivost	100kg				
	Preporučena starost	14–60 godina				
Kontrolna tabla	Tip	EY2 LCD Bluetooth ekran (povezivanje na DUALTRON APP)				
Motor	Tip Motora	BLDC Hub Motor				
	Nominalna snaga	420W			650W	
Trotinet	Težina	22.8kg	23.5kg	23.7kg	24.3kg	24.4kg
	Maximalni uspon	26.8 (15°)				
	Pogonski sistem	Pogon na jednom točku				
	Brzina	25km/h				
	Dužina x širina x visina	1200x600x1130mm				
	Sklopljen: Dužina x širina x visina	1160x600x400mm				
	Međuosovinsko rastojanje	940mm				
	Klirens	90mm				
	Teren za vožnju	Asfalt/ravni trotoar; prepreke < 5 cm; rupe < 5 cm				
	Radna temperatura	-5 do 45°C				
Temperatura skladištenja	-20 do 50°C					



Kočnice	Tip	Prednja i zadnja doboš kočnica	
	Elektronska kočnica	ABS&EBS (Kada temperatura baterije predje 55°C, BMS pokreće program zaštite i tada ABS/EBS ne radi.)	
Punjač	Ulazna voltaža	100-120V/200-240V~	
	Maksimalna izlazna voltaža	36V: 41.5V1.5A	48V: 54V1.5A
Gume	Tip	9" gume sa unutrašnjom 70/50-6.1	
	Pritisak	50 psi	
	Materijal	Guma	
Suspenzija	Tip	Prednji i zadnji amortizer sa oprugom	

***Odricanje od odgovornosti:** ovo nije pravno mišljenje ili pravni savet. Navedene informacije (uključujući i aplikaciju) služe samo za informativne svrhe. Nije predviđeno da bude u skladu sa svakim zakonom i/ili propisom koji može biti primenljiv na ovaj proizvod. DUALTRON se izričito odriče svake garancije i/ili zastupanja, eksplicitne ili podrazumevaju, odnose se na potpunost, tačnost, ažurnost takvih informacija. DUALTRON zadržava pravo, ali ne i obavezu da ispravi, primeni i/ili ažurira informacije. Vi koristite informacije na sopstveni rizik. Isključivo je vaša odgovornost da naučite i razumete sve zakone i/ili propise, zahteve, zabrane, ograničenja i/ili ograničenja koja nameće zakon, državni organ, sud, privatna strana ili drugi koji se mogu primeniti na vašu upotrebu ovog proizvoda.

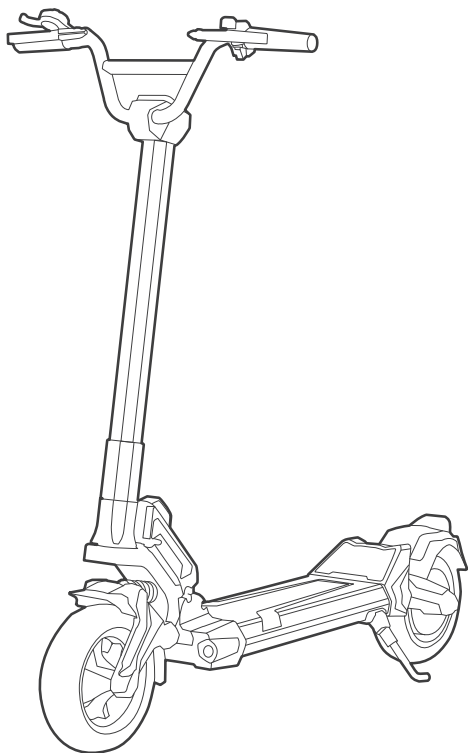
***Teoretski domet:** testiran tokom vožnje sa punom baterijom, opterećenjem od 75 kg, 25°C, pri brzini od 25 km/h u proseku na trotoaru.

***Tipični domet:** testiran tokom vožnje sa punom baterijom, opterećenjem od 75 kg, 25°C, pri brzini od 50 km/h u proseku na trotoaru. (Neki od faktora koji utiču na domet uključuju brzinu, broj polazaka i zaustavljanja, temperatura okoline, vetar, itd.)

***Maksimalna brzina:** testirano tokom vožnje sa punom baterijom, opterećenjem od 75 kg, 25°C, na ravnom putu bez vetra. (Neki faktori životne sredine mogu uticati na maksimalnu brzinu, neravni putevi, krivi putevi, temperatura, vetar itd.)



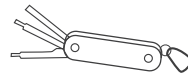
Sadržaj pakovanja



Pribor



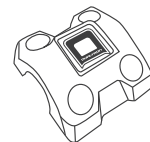
Punjač



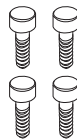
Osnovni alat



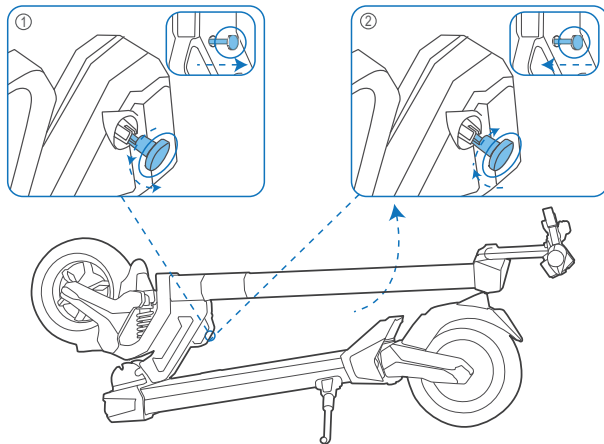
Korisničko uputstvo



Gornja lula volana

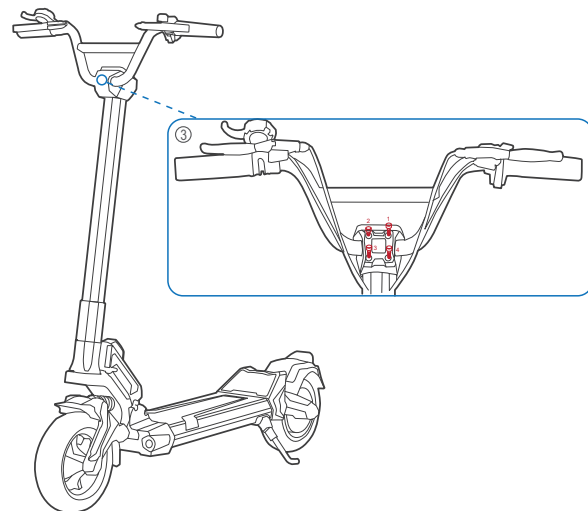


4 vijka



1. Povucite pin preklopa ka spolja, a zatim ga lagano okrenite da biste obezbedili da ostane u izvučenom položaju i oslobodili ručku za sklapanje stuba volana.

2. Podignite stub volana i ne zaboravite da vratite pin preklopa u prvobitni položaj kako biste učvrstili sistem za sklapanje.



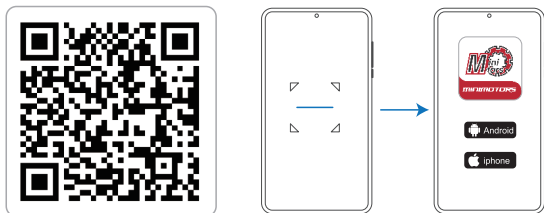
3. Montirajte sklopivi volan i zategnite 4 vijka. Zategnite vijke po redosledu sa slike 1-3-2-4 i ponovite ciklus 2 puta. Nakon prvog ciklusa dotezanja spoj će biti 90% dotegnut, a nakon drugog 100%.



Bluetooth povezivanje

Vodič za preuzimanje aplikacije

Metod 1



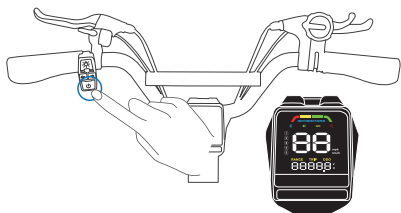
1. Skenirajte QR kod da preuzmete aplikaciju.
2. Izaberite sistem mobilnog telefona koji koristite, instalirajte aplikaciju i registrujte se.

Metod 2

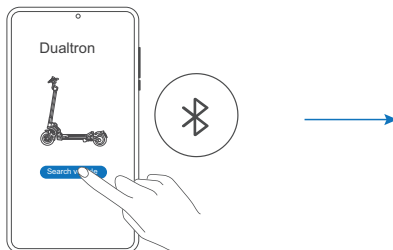


1. Pronađite DUALTRON u aplikacijama, instalirate aplikaciju i registrujte se.

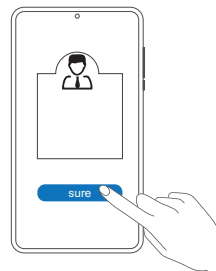
Bluetooth povezivanje aplikacije sa trotinetom



Uključite trotinet.



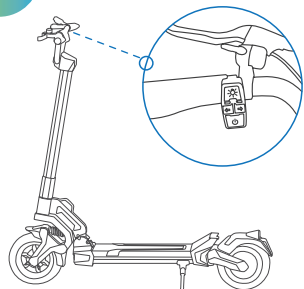
Kliknite na "Search vehicle" i uparite ga sa vašim modelom trotineta. Kada zasvetli bluetooth simbol uređaji su povezani.



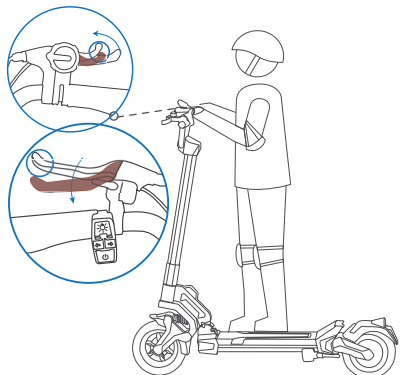
Izaberite "bind as owner". Niko drugi ne može da se poveže, samo se osobe koje ste ovlastili mogu povezati. Ovlašćenja se kreiraju u aplikaciji.



Uputstvo za bezbednu vožnju



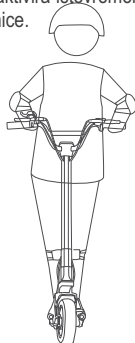
- 1.** Uključite troinjet i izaberite režim vožnje.
Napomena: Režim vožnje se može izabrati preko Dualtron aplikacije pre započete vožnje.



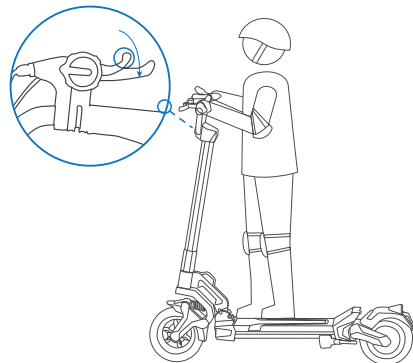
- 4.** Usporite otpuštanjem ručice gasa i pritiskanjem ručice kočnice.



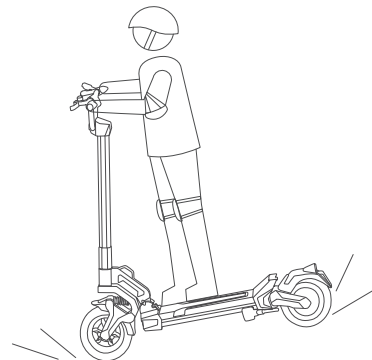
- 2.** Stanite na gazište jednom nogom i odgurmite se drugom nogom da biste počeli da se krećete.
Napomena: Pre kretanja proverite da li ste isključili SAFE MODE koji se podešava u Dualtron aplikaciji, a deaktivira istovremenim pritiskom na obe ručice kočnice.



- 5.** Da biste se okrenuli, podesite položaj tela i lagano okrenite upravljač.
Napomena: Za skretanje je potrebno dovoljno prostora i obavezno pratite uslove na putu.



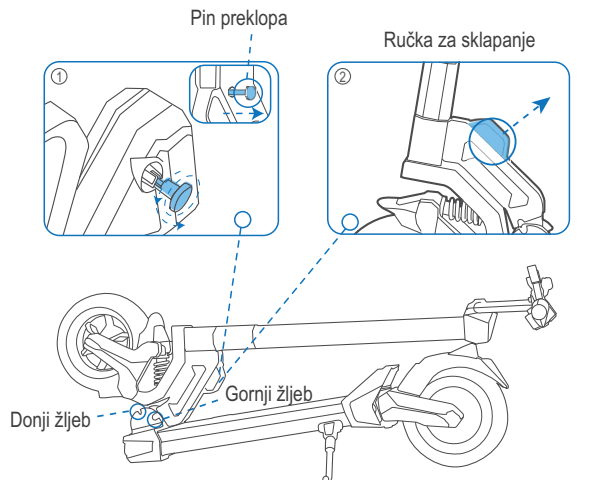
- 3.** Stavite obe noge na gazište i stanite stabilno. Povucite ručicu gasa da ubrzate.



- ⚠** Naglo kočenje može dovesti do opasnih situacija i ozbiljnih povreda. Vozite umerenom brzinom i pazite na potencijalne opasnosti.

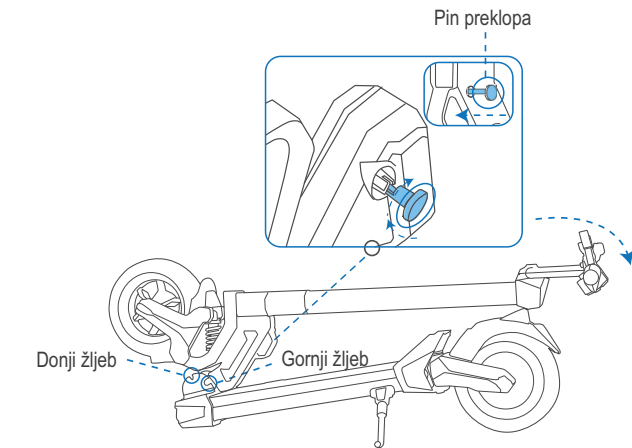


Sklapanje



1. Povucite pin preklopa ka spolja, a zatim ga lagano okrenite da biste obezbedili da ostane u izvučenom položaju i oslobodili ručku za sklapanje.

2. Povucite ručku za brzo sklapanje. Prilikom sklapanja klip preklopnog mehanizma će iskliznuti iz gornjeg žljeba i skliznuti u donji žljeb.



Kada se klip preklopnog mehanizma zaglavi u donjem žljebu, završili ste sa sklapanjem. Ne zaboravite da vratite pin preklopa u prvobitni položaj kako biste učvrstili sistem za sklapanje.

MEMO



Skenirajte QR kod da biste preuzeli najnovija korisnička uputstva,
ažuriranja i bezbedonosna uputstva.

DUALTRON

The dream of electric technology

Miodraga Petrovića Čkalje 6

11050 Beograd, Srbija

Tel. +381 11 2831360

info@dualtron.rs

WWW.DUALTRON.RS